



UNINT
Università
degli Studi Internazionali di Roma

Intervento di Alessandro Musumeci alla Tavola Rotonda ISO 25000

Roma, 30 ottobre 2019

Qualcosa su di me.....

1980
Laurea in
Ingegneria

1982-1988
Cap Gemini

1989-2001
Accenture

2006-2007
CIO del Comune
di Milano

2008-2014
CIO del Gruppo
Ferrovie dello Stato
Italiane

2002-2005
CIO del MIUR

2006-2009
Presidente
FIDA Inform

2016.....
Docente SIA
presso Università
di Roma-UNINT

2013-2018
Presidente
CDTI di Roma

Utilizzo degli standard ISO nel sistema informativo MIUR (2002-2006)



Studente/famiglia
Accesso pubblico



Docente
Accesso pubblico e riservato



**Ufficio scolastico/
universitario**
Accesso riservato



Ufficio MIUR
Accesso riservato



Accademia/Conservatorio
Accesso riservato

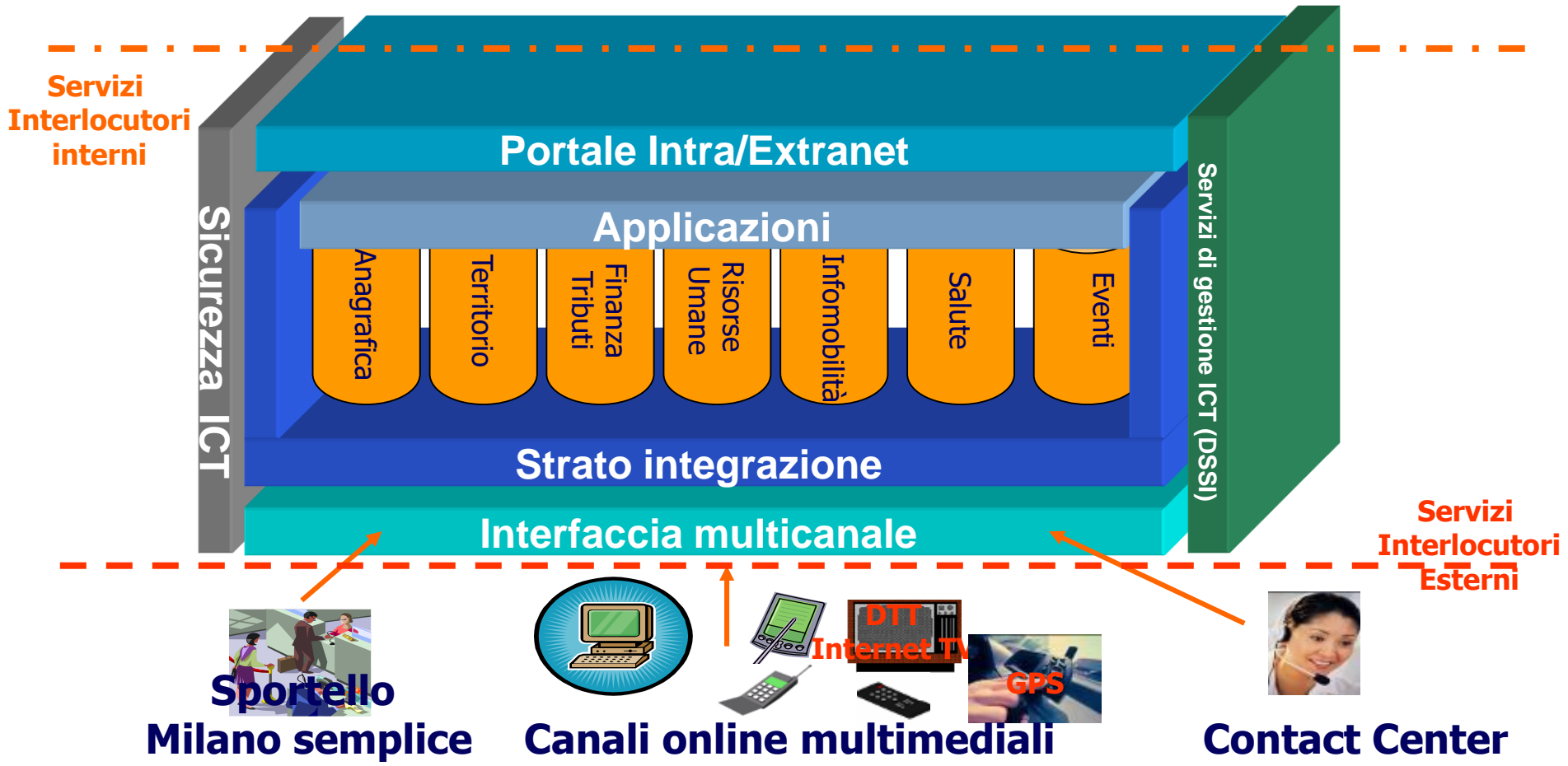
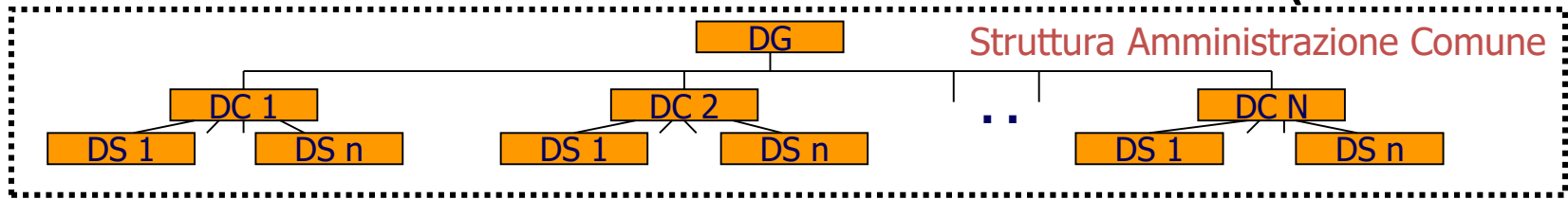


Altre Pubbliche Amministrazioni
Accesso riservato

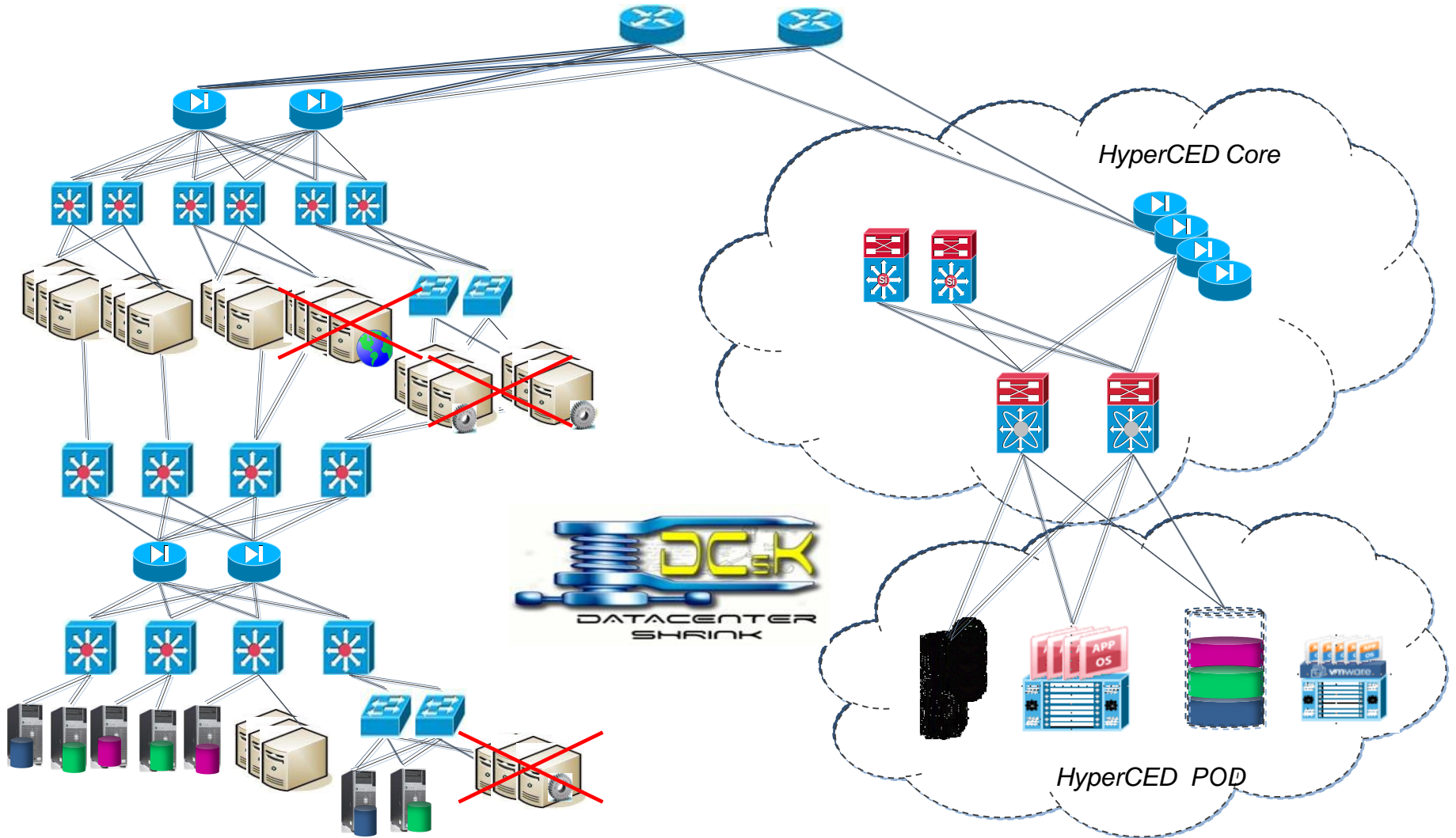


Internet

Utilizzo degli standard ISO nel sistema informativo del Comune di Milano (2006-2008)



Utilizzo degli standard ISO nel sistema informativo delle Ferrovie dello Stato Italiane (2008-2014)



Utilizzo degli standard ISO nel sistema informativo delle Ferrovie dello Stato Italiane (2008-2014)

VECCHIO CONTRATTO

- Da acquisto di server...
- Da acquisto di risorse umane (manpower).....
- Da distribuzione dei sistemi sul territorio....
- Da realizzazione di sistemi custom (ad hoc)
- Da contratto personalizzato per FS Holding, Ferservizi, RFI e Trenitalia
- Da realizzazioni senza standard
- Da unico fornitore...

NUOVO CONTRATTO

- Ad acquisto livelli di servizio (SLA) in base ad un apposito catalogo
- Ad acquisto di capacità progettuale (tramite Function Points)
- A centralizzazione e ottimizzazione dei sistemi
- Ad utilizzo di sistemi standard
- A contratto utilizzabile da parte di tutte le società del Gruppo Ferrovie
- Ad adozione della ISO 25000
- Ad una pluralità di fornitori specializzati

Utilizzo degli standard ISO nel sistema informativo delle Ferrovie dello Stato Italiane (2008-2014)



- Sito secondario **sempre pronto ad erogare servizi**, senza necessità di riconfigurare apparati di rete e sicurezza
- Nel sito di DR sono sempre disponibili i dati allineati in modalità semi-sincrona (finestre di replica di 5 minuti) e potenza elaborativa in stand-by a caldo
- Unità organizzativa di **Disaster Recovery Management** della Service Control Room
- *Corporate Private Cloud* dedicato ai servizi Ferrovie

Conclusioni

- L'uso degli standard ISO ed in particolare della normativa ISO 25000 costituisce un framework comune di integrazione delle varie parti in sistemi complessi e di grandi dimensioni, aiutando a realizzare la Governance dei Sistemi informativi

alessandro.musumeci@unint.eu